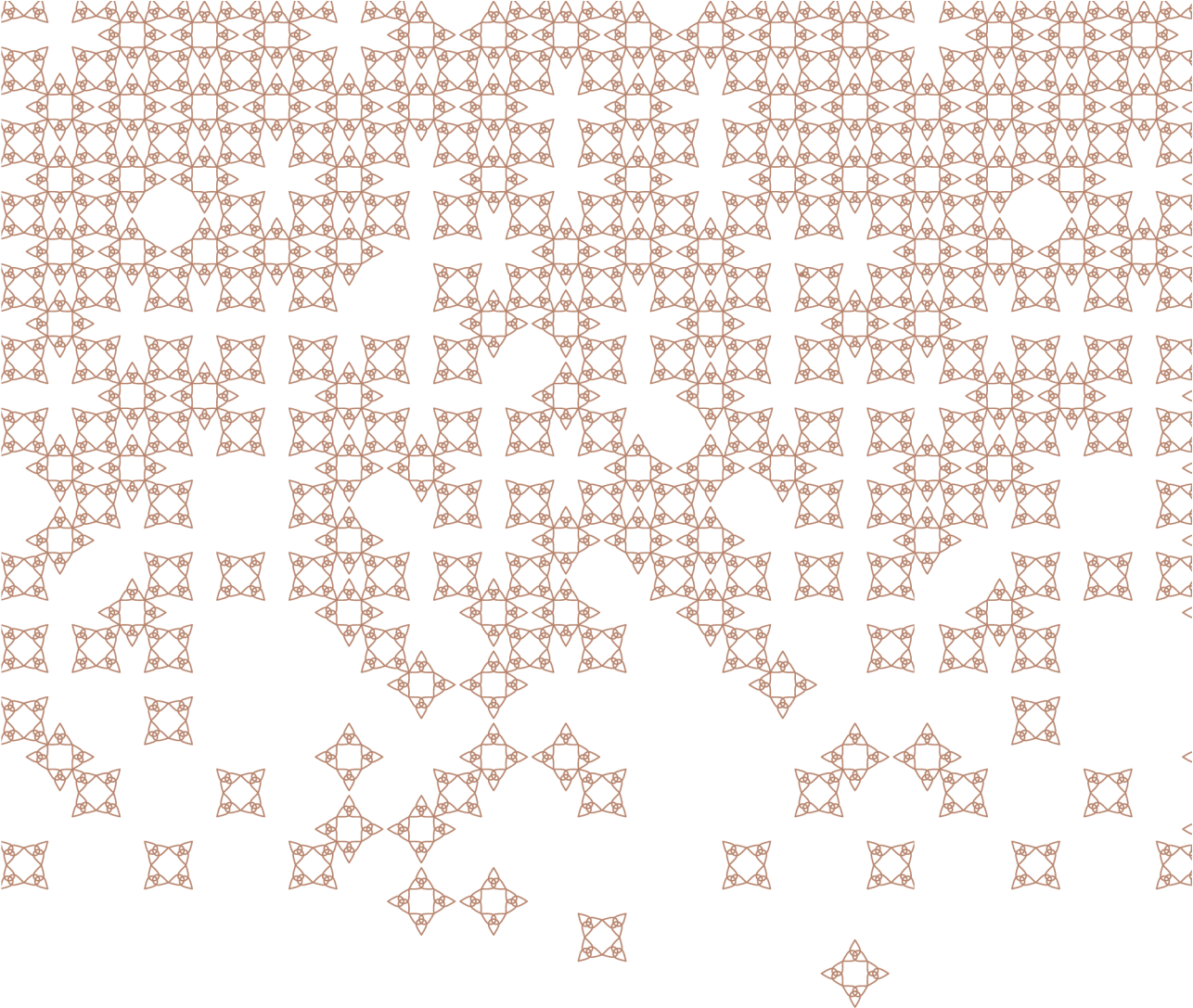




BARAN
GROUP



السلامة



BARAN
GROUP

در سال ۱۳۸۵ برای اولین بار در ایران ایده‌ای تولد یافت که اکنون در قامت یک سبک زندگی شناخته می‌شود. زندگی به سبک باران به عنوان یک مفهوم نخست در صنعت ساختمان، ابداع و «هتل برج» به واژگان فرهنگ سکونت اضافه شد. مشتری‌مداری، زندگی با کیفیت، زیبایی، رفاه، آرامش و امنیت کلیدواژه‌هایی هستند که این مفهوم از دل آن برآمده است.





IMPROVE YOUR LIFESTYLE



گروه باران بر اصول راهبردی صداقت، کیفیت، نوآوری و ارائه مطلوب‌ترین خدمات، تکیه کرده و با تلفیق مدیریت، مهندسی و هتلداری، زمینه‌های متنوعی از خدمات را توسط شرکت‌های زیر مجموعه خود ارائه می‌دهد که می‌توان از جمله به حوزه‌های سرمایه‌گذاری، خدمات فنی و مهندسی، مدیریت طرح و پیمان، خدمات گردشگری، هتلداری، توسعه فناوری‌های نوین، خدمات ایمنی و امنیت، بازاریابی و فروش، بازرگانی و تامین کالا، اشاره کرد.

حوزه فعالیت گروه باران با توجه به استراتژی کسب و کار



گروه باران در راستای تحقق چشم‌انداز و مأموریت خود با استفاده از تعریف سه حوزه فعالیت ساختمان، خدمات و صنعت و معدن، فرآیند کم‌نظیری را در حوزه کسب و کار خود ترسیم کرده است. در نمودار زیر حوزه‌های عمده فعالیت گروه باران نمایش داده شده است.





هدلینگ باران، در قامت راهبر و ناظر، جهت تضمین آینده سازمان باران شکل گرفته است و در کنار نقش اعتلا دهنده سرمایه‌ها و دارایی‌ها، وظیفه زمینه‌سازی بلوغ بیشتر شرکت‌های تابعه را عهده‌دار است.

مأموریت هدلینگ باران، ایجاد، حفظ و ارتقای ارزش برای سرمایه‌گذاران با رویکرد تفکر استراتژیک، سرمایه‌گذاری‌های نوآورانه، بهره‌گیری از سرمایه‌های فکری، بهبود مستمر، توسعه زنجیره ارزش و انجام مسؤولیت‌های اجتماعی است.

هدلینگ باران از طریق تعریف مأموریت، چشم‌انداز، اهداف کلان و راهبردها، اقدام به تهیه سند راهبردی کرده است که بر اساس این سند، موقعیت و مسیر حرکت شرکت‌های تابعه خود را تبیین و راهبری می‌کند. بخشی از وظایف هدلینگ، حرکت در چارچوب مسؤولیت‌های اجتماعی گروه باران است. وظایفی که در راهبردهایی همچون ارتقای سیمای بصری شهر، ارتقای استانداردهای ساخت مجتمع‌ها و برج‌های مسکونی، حفظ سرمایه‌های بومی و ملی و ایجاد اشتغال و کارآفرینی نمود پیدا می‌کند.

گروه باران با نگاهی تخصص‌گرایانه به چرخه تولید ارزش، سه حوزه ساختمان، خدمات و صنعت و معدن را به عنوان حوزه‌های پایه‌ای خدمات خود تعریف کرده است. از دیگر سو ساختار هدلینگ باران متشکل از شرکت‌هایی مجزاست که به موازات یکدیگر مأموریت تخصصی و جداگانه خود را برای تحقق چشم‌انداز گروه باران دنبال می‌کنند.



گروه توسعه صنعت و معدن باران خاورمیانه



پیشگام توسعه
معدن و صنعت باران



صنایع سیمان
باران خاورمیانه

گروه توسعه خدمات برتر رفاهی باران خاورمیانه



BARAN
LIFE



BARAN
HOME



ستاره فروزان
هشتم طوس



توسعه مفاصل
ایمن سایه



توسعه آفتاب
فروزن هشتم طوس

گروه توسعه ساختمان باران خاورمیانه



آرمان فروزان
هشتم طوس



آسمان بیکران
هشتم طوس

حوزه ساخت

این بخش شامل تعریف، تحلیل پروژه، طراحی و مهندسی پروژه، تولید و ساخت می‌باشد. دانش به‌روز برتر بودن از منظر کیفیت، هزینه و زمان وجه تمایز این حوزه در مقایسه با رقبای داخلی است.



حوزه فروش

این بخش مأموریت شناسایی، معرفی و فروش محصولات گروه به مشتری نهایی را بر عهده دارد. رعایت اصل برد - برد، شفافیت و اطمینان مشتری به عنوان محورهای متمایز در مقایسه با دیگر فعالان این حوزه، بارز است.





حوزه خدمات

این بخش مأموریت ارائه خدمات به مشتری نهایی و اعضای باشگاه مشتریان باران را برعهده دارد و کسب بالاترین حد رضایت مشتری، هدف اصلی این حوزه است.

تعمیر و نگهداری

هتلداری

گردشگری

حفاظت و امنیت

خدمات

سلامت

بهره‌برداری

گاهنامه پروژه‌های گروه باران



۱۳۹۰

باران ۱

■ ۱۶,۰۰۰ مترمربع



۱۳۹۳

باران ۲

■ ۳۰,۷۰۰ مترمربع



۱۴۰۰

باران ۳

■ ۴۱,۰۹۰ مترمربع



۱۴۰۲

VIP

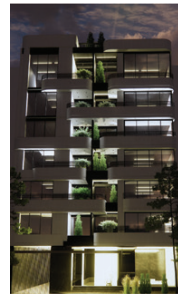
■ ۱۱,۷۰۰ مترمربع



۱۴۰۳

باران ۴

■ ۱۰۶,۰۰۰ مترمربع



۱۴۰۳

فرشته

■ ۴,۴۵۲ مترمربع



در دست مطالعه

باران ۵

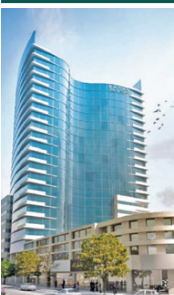
■ در مرحله طراحی



در دست مطالعه

هنرستان

■ ۳۲,۸۸۵ مترمربع



در دست مطالعه

مرکز سلامت باران

■ ۲۸,۰۰۰ مترمربع



BARAN
LIFE

تجلی «زندگی به سبک باران» در باران لایف

▀ دو دهه پیش، جامعه ایران در مسیر توسعه خود با نیازهایی جدید روبرو بود که بازیگران عرصه صنعت و اقتصاد را به سمت نوآوری و یافتن پاسخ‌هایی هوشمندانه سوق می‌داد. تولید با دوام، مشتری‌مداری و خدمات پس از فروش، مفاهیمی تازه برای کسب و کارها به شمار می‌رفت و به ویژه در صنعت ساختمان بی‌سابقه بود. هسته اصلی این تفکر که سازندگان در برابر نحوه عملکرد و آینده‌ی یک ساختمان مسئولیت دارند، در گروه باران بسط و توسعه یافت و به خلق یک «سبک زندگی» انجامید.

▀ مشتری‌مداری، زندگی با کیفیت، زیبایی، رفاه، آرامش و امنیت کلیدواژه‌هایی هستند که این مفهوم از دل آن‌ها برآمده است. زندگی به سبک باران بیانگر شیوه‌ای از زندگی آسوده، امن و آرامی است که در «هتل برج‌های مسکونی باران» به وقوع می‌پیوندد، نمونه‌هایی موفق از زندگی دائم در خانه‌ای با امکانات و خدمات یک هتل پنج ستاره. امروز، باران لایف افتخار می‌کند که مجری این سبک زندگی در ۹۰ هزار مترمربع هتل برج‌های مسکونی باران و برج‌های مسکونی رویای کیش است.



BARAN
HOME

تجلی «رویای دست یافتنی» در باران هوم

می‌گویند برای ساختن یک بنا به دست‌ها نیاز داریم، اما «خانه» تنها با دل‌ها ساخته می‌شود. از روح بخشیدن به سنگ و آهن است که خانه پدیدار می‌شود، از احساس با هم زیستن و هنری که چون از دل برآید لاجرم بر دل نشیند. این حکایت خانه‌ای است که «باران هوم» به نهایی‌ترین نقطه‌ها و جزئی‌ترین نکته‌هایش اندیشیده، آن را با حس و شعور آمیخته تا سزاوار زیستن باشد. باران هوم یعنی تولد یافتن یک خانه از قلب هزاران طرح و نقش، رنگ و بافت؛ از لابلای فلز و چوب و پارچه، آفرینش خانه‌ای تمام عیار.

امروز، باران هوم افتخار دارد با تکیه بر رویکرد زیبایی‌شناسی و انسان‌مداری، زنجیره‌ای از خدمات تخصصی طراحی داخلی، تامین و تجهیز را در هماهنگی کامل با سایر اجزا به مشتریان خود اعم از آپارتمان‌های هتل برج‌های باران، ساختمان‌های مسکونی، اداری، فضاهای مشاعی و اقامتی برج‌های مسکونی و هتل‌های پنج‌ستاره ارائه می‌نماید.





ستاره فروزان هشتم طوس

ستاره، درخششی در سپهر اعتماد

شرکت ستاره فروزان هشتم طوس از تمرکز و توسعه مدیریت و منابع در دپارتمان بازاریابی و فروش گروه باران شکل گرفته و از سال ۱۳۹۰ با هویت یک شرکت مستقل، مدیریت راهبردی و عملیاتی بازاریابی و فروش هلدینگ باران را بر عهده دارد. چشم انداز شرکت ستاره، تبدیل شدن به اولین انتخاب مخاطبانی است که بهترین را جستجو می کنند.

وجود ظرفیت های حرفه ای بازاریابی در حوزه سبک زندگی فاخر، همکاری مداوم با مشاوران و مجریان کارآزموده تبلیغات و فروش و همچنین شکل دهی سازمانی متشکل از منابع انسانی خلاق و پویا، سبب شده تا نتایجی درخشان از جمله برندینگ و مدیریت فروش بیش از ۲۵۰ هزار متر مربع از هتل برج های باران و دیگر مجموعه های ساختمانی محقق شود. استفاده بهینه از ظرفیت ارتباطی و خدماتی دیگر شرکت های هلدینگ باران، توان معرفی و فروش گستره متنوعی از کالا و خدمات از جمله هتل برج های مسکونی، املاک و مستغلات، سهام، دانش فنی مهندسی، خدمات برندینگ و تولید محتوا را برای شرکت ستاره فراهم آورده است.





آفتاب فروزان و اطمینان بخش

گروه باران چشم انداز خود را نخستین بودن در ارتقاء کیفیت، آرامش و رفاه قرار داده و بخشی مهم از این کیفیت را با تمایز در طراحی و ساخت دنبال می‌کند. توجه به آسایش و رفاه ساکنان آینده ساختمان، احترام به سرمایه‌های فردی و ملی که صرف مسکن می‌شود و تلاش برای حفظ و افزایش ارزش یک بنا، اهمیت دادن به زیبایی، دوام و ایمنی ساختمان، همه و همه بیانگر باوری عمیق به مشتری‌مداری در گروه باران و شرکت آفتاب است.

شرکت توسعه آفتاب فروزان هشتم طوس با هدف کسب رضایت حداکثری مشتری نهایی، مأموریت حوزه تعریف پروژه و طراحی را در زنجیره ارزش گروه باران بر عهده دارد که شامل مدیریت و برنامه‌ریزی فرآیندهای مطالعات مفهومی، طراحی تفصیلی و طراحی پروژه‌های ساختمانی (با کاربری مسکونی، هتلی، درمانی، تجاری، تفریحی، ورزشی و سفارشی‌سازی) است.



توسعه آفتاب
فروزان هشتم طوس



گروه توسعه صنعت و معدن باران

باران نیز با تجربه بیش از ۱۵ سال فعالیت مؤثر اقتصادی در حوزه سرمایه‌گذاری و توسعه صنعت ساختمان، شرکت‌های «توسعه پیشگام صنعتی و معدنی باران» و «صنایع سیمان باران خاورمیانه» را ذیل «گروه توسعه صنعت و معدن باران» برای توسعه فعالیت‌های اقتصادی خود تأسیس کرده است.

از نگاه استراتژیک، سرمایه‌گذاری هلدینگ باران در حوزه‌های سیمان و معدن، با هدف حفظ و ارتقای ارزش برای سرمایه‌گذاران با نگاه به گسترده کردن سبد دارایی هلدینگ باران انجام شده است. این شرکت‌ها که با هدف سرمایه‌گذاری و ایجاد ارزش در حوزه‌های سیمان، معادن و استخراج محصولات معدنی و تکمیل زنجیره ارزش تولیدات سیمانی و معدنی تأسیس شده‌اند، در نخستین گام‌های اجرایی، مطالعات گسترده‌ای در حوزه‌های مختلف سیمانی و معدنی در نقاط مختلف کشور را انجام داده و بر مبنای این مطالعات، حوزه‌های جذاب و آینده‌دار برای سرمایه‌گذاری مشخص شده‌اند.



پیشگام توسعه
معدنی و صنعتی باران
MIB CO.



صنایع سیمان
باران خاورمیانه



برج مسکونی باران ۱

از سال ۱۳۸۷ عملیات ساخت یکی از مرتفع‌ترین بناهای مسکونی شهر مشهد آغاز شد و پس از شروع سکونت و بهره‌برداری از برج مسکونی باران ۱ بود که موجی از اقبال عمومی به این‌گونه بناهای فاخر ایجاد شد. اولین هتل برج مسکونی ایران، یعنی خانه‌هایی که در آن خدمات یک هتل پنج ستاره به ساکنان ارائه می‌شود، در سال ۱۳۹۰ در شهر مشهد خیابان هاشمیه ۱۰ به بهره‌برداری رسید.

هتل برج باران ۱ با ارتفاعی در حدود ۶۰ متر در ۱۸ طبقه ساخته شده و ۳۸ واحد مسکونی با زیربنای ۱۸۰، ۲۴۰، ۲۷۰، ۳۵۰، ۵۵۰ و ۶۵۰ مترمربع را در خود جای داده است. این اولین بار بود که در برجی مسکونی، بیش از ۳۰ درصد فضا به امکانات اشتراکی (مشاعات) اختصاص می‌یافت. این برج در سال افتتاح به‌عنوان بنای برتر شهر در زمینه بهینه‌سازی مصرف سوخت انتخاب شده و مورد تقدیر قرار گرفت. گارانتی و خدمات پس از فروش سبب شده تا با گذشت سال‌ها از آغاز سکونت، عملکرد مطلوب بخش‌های مختلف حفظ شود و ارزش افزوده و عمر ماندگاری بنا افزایش یابد.



مساحت زمین (مترمربع)	تعداد طبقات	زیربنای کل (مترمربع)	زیربنای مشاعات (مترمربع)	زیربنای مسکونی (مترمربع)
۱۵۰۰	۱۸	۱۶۰۰۰	۴۸۰۰	۱۱۲۰۰
ارتفاع ساختمان (متر)	تعداد واحد مسکونی	نوع سازه	نوع نما	آغاز سکونت
۶۰	۳۸	بتنی	سنگ و آجر	بهاره ۱۳۹۰

رستوران	استخر	بیلیارد	مدیریت داخلی	سینما	سالن زیبایی بانوان	کارواش	مانیتورینگ	BMS
کافی شاپ	سونا	اسکواش	مدیریت مالی	مهدکودک	پیروایش آقایان	خشکشویی	نگهبانی	IPTV
کافه روباز	جکوزی	گیم‌نت	مدیریت تشریفات	سالن ضیافت	بیزینس لانژ	خانه‌داری	تکنیسین تاسیسات	دمش هوای تازه
کافه کتاب	بدنسازی	پینگ‌پنگ	پزشک خانواده	خدمات سفر	پرندشاپ	پارک من	تاکسی سرویس	اعلام و اطفاء حریق
لابی و پذیرش	ماساژتراپی	بولینگ	سوئیت مهمان	مینی مارکت	پاچه بانک ATM	باغبانی	کارپردازی	۲ دستگاه آسانسور



برج مسکونی باران ۲

برج مسکونی باران ۲ به باور بسیاری از صاحب‌نظران نمونه تکامل یافته‌ای از مفهوم زندگی دائم در یک هتل پنج ستاره است. سال ۱۳۹۱ شروع عملیات اجرایی پروژه بود و در آخرین روزهای زمستان سال ۱۳۹۳، زندگی در دومین هتل برج مسکونی ایران آغاز شد. این برج که در بلوار هفتم تیر، خیابان گلشن ۳ واقع شده، در هنگام افتتاح با ۱۱۰ متر ارتفاع از سطح زمین، به عنوان مرتفع‌ترین برج مسکونی مشهد شناخته شد.

هتل برج مسکونی باران ۲ در ۲۹ طبقه، نزدیک به ۳۱ هزار مترمربع زیربنا دارد و بر اساس دیدگاه گروه باران که «کیفیت بخشیدن به سکونت» است، نزدیک به ۴۰ درصد از این مساحت به امکانات رفاهی، خدمات عمومی و فضاهای اشتراکی اختصاص یافته است. ۵۹ واحد مسکونی برج در قالب ۶ تیپ، به مساحت‌های ۲۳، ۲۵۰، ۳۹۰، ۶۵۰ و ۹۰۰ متر، در ۲۲ طبقه روی لابی طراحی شده و در لابی و پنج طبقه زیرین آن، پارکینگ‌ها، امکانات رفاهی و مشاعات برج قرار گرفته است.



مساحت زمین (مترمربع)	تعداد طبقات	زیربنای کل (مترمربع)	زیربنای مشاعات (مترمربع)	زیربنای مسکونی (مترمربع)
۲۲۰۰	۲۹	۳۰۷۰۰	۱۱۴۷۰	۱۹۲۳۰
ارتفاع ساختمان (متر)	تعداد واحد مسکونی	نوع سازه	نوع نما	آغاز سکونت
۱۱۰	۵۹	بتنی	کامپوزیت و شیشه	زمستان ۱۳۹۳

رستوران	استخر	بیلیارد	مدیریت داخلی	سینما	سالن زیبایی بانوان	کارواش	مانیتورینگ	BMS
کافی شاپ	سونای	اسکواش	مدیریت مالی	مهدکودک	پیرایش آقایان	خشکشویی	نگهبانی	IPTV
کافه روباز	چکوزی	گیم‌نت	مدیریت تشریفات	سالن ضیافت	بیزینس لانژ	خانه‌داری	نکسین تاسیسات	دمش هوای تازه
کافه‌کتاب	بدنسازی	پینگ‌پنگ	پزشک خانواده	خدمات سفر	برندشاپ	پارک من	تاکسی سرویس	اعلام و اطفاء حریق
لابی و پذیرش	ماساژتراپی	بولینگ	سوئیت مهمان	مینی مارکت	باجه بانک ATM	باغبانی	کارپردازی	۴ دستگاه آسانسور



برج مسکونی باران ۳

در سال ۱۳۹۲، مفاهیم طراحی معماری هتل برج باران ۳ بر پایه ایده‌های نوین خانه سبز و معماری پایدار شکل گرفت. باران ۳ ترکیبی بدیع از یک باغ ایرانی و «هتل پنج ستاره» است. در هتل برج باران ۳ مساحت ۲۰۱۲ متری زمین، ابعاد مناسب و دو ممر مجزا، فرصتی منحصر به فرد برای طراحی پلان‌هایی ممتاز بوجود آورده است. در این هتل برج سبز از مجموع ۴۱,۰۹۰ مترمربع زیر بنا، حدود ۲۶ هزار متر مربع به ۸۷ واحد مسکونی اختصاص یافته است. واحدهای مسکونی هتل برج مسکونی باران ۳ در متراژهای متنوعی از جمله ۲۴۰، ۲۴۵، ۲۶۰، ۲۸۰، ۳۰۵، ۳۱۵، ۳۴۰، ۳۹۰ و ۷۰۰ مترمربع احداث شده است. این پروژه در یکی از مناطق برگزیده و اصیل شهر مشهد (کوهسنگی، خیابان حکیم نظامی ۲۶) واقع شده است. با طراحی و تعبیه بیش از ۳۰۰۰ متر مربع فضای سبز زنده و طبیعی، در آپارتمان‌های مسکونی، مشاعات و نمای برج، مفهوم باغ سبز عمودی در این برج تجلی یافته است.



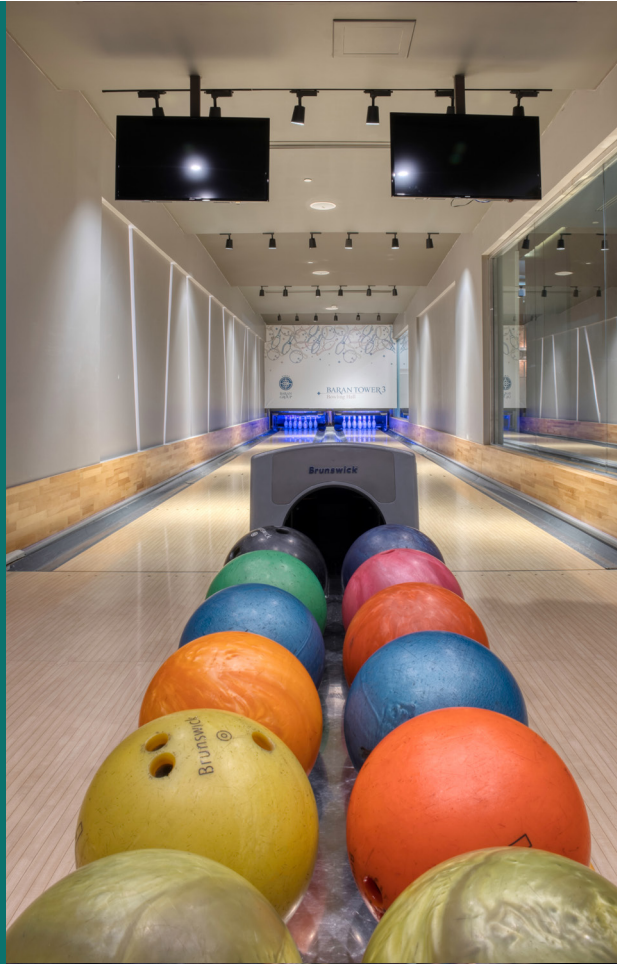
مساحت زمین (مترمربع)	تعداد طبقات	زیربنای کل (مترمربع)	زیربنای مشاعات (مترمربع)	زیربنای مسکونی (مترمربع)
۲۰۱۲	۳۰	۴۱۰۹۰	۱۴۸۵۰	۲۶۲۴۰
تعداد واحد مسکونی	نوع سازه	نوع نما	آغاز سکونت	
۸۷	بتنی	کامپوزیت، گرتین وال و ترمووود	۱۴۰۰	

رستوران	استخر	بیلیارد	مدیریت داخلی	سینما	سالن زیبایی بانوان	کارواش	مانیتورینگ	BMS
کافی شاپ	سونا	ایرهایک	مدیریت مالی	مهدکودک	پیرایش آقایان	خشکشویی	نگهبانی	IPTV
کافه روباز	چکوزی	گیم‌نت	مدیریت تشریفات	سالن ضیافت	بیزینس لانژ	خانه‌داری	تکنیسین تاسیسات	دمش هوای تازه
کافه‌کتاب	بدنسازي	پینگ‌پنگ	پزشک خانواده	کارپردازی	برندشاپ	پارک من	تاکسی سرویس	اعلام و اطفاء حریق
لابی و پذیرش	ماساژتراپی	بولینگ	سوئیت مهمان	بل من	باجه بانک ATM	باغبانی	۵ دستگاه آسانسور	



BARAN TOWER 3

IMPROVE YOUR LIFESTYLE







وضعیت	نام پروژه	تعداد کل طبقات	تعداد واحدها	مساحت زمین متر مربع	آغاز بهره‌برداری
در مرحله طراحی و اجرا	باران ۴	۳۴	۲۴۰	۷۰۷۷	۱۴۰۶
	پروژه VIP	۲۰	۲۵	۸۶۴	۱۴۰۳
	پروژه فرشته	۹	۱۷	۷۵۰	۱۴۰۳
طرح‌های در دست بررسی	باران ۵				
	پروژه هنرستان				
	مرکز سلامت باران				





برج مسکونی باران ۴ در تابستان سال ۱۳۹۴ به عنوان چهارمین پروژه گروه باران در کلاس هتل برج‌ها مراحل مطالعاتی خود را پشت سر گذاشت و به مخاطبان معرفی شد. پس از نزدیک به یک دهه فعالیت و با کوله‌باری از تجارب ارزشمند در طراحی و اداره این سبک زندگی، می‌توان این پروژه را خیزی بلند برای بهتر شدن از هرآنچه تا به حال بوده، نام گذارد. هتل برج باران ۴ نماد نوآوری در کیفیت سکونت است.



BMS	مانیتورینگ	کارواش	سالن زیبایی بانوان	سینما	مدیریت داخلی	بیلیارد	استخر	رستوران
IPTV	نگهبانی	خشکشویی	پویایش آقایان	مهدکودک	مدیریت مالی	بانسیون حیوانات خانگی	سونا	کافی شاپ
دمش هوای تازه	تکسیس ناسیسات	خانه داری	بیژننس لانژ	سالن ضیافت	مدیریت تشریفات	گیم نت	جکوزی	ویتامین بار
اعلام و اطفاء حریق	فاکسی سرویس	پارک من	برندشاپ	خدمات سفر	پزشک خانواده	پینگ پنگ	بدنساز	کافه کتاب
آسانسور	کارپردازی	باغبانی	باجه بانک ATM	مینی مارکت	سوئیت مهمان	بولینگ	ماساژتراپی	لابی و پذیرش
آپ نما		فضای نشیمن روباز			باند پیاده روی		* امکانات بام	

زیربنای مسکونی (مترمربع)	زیربنای مشاعات (مترمربع)	زیربنای کل (مترمربع)	تعداد طبقات	مساحت زمین
۵۵۶۲۷	۵۴۳۷۳	۱۱۱۰۰۰	۳۴	۷۰۷۷
پیشرفت فیزیکی	پیشبینی پایان پروژه	نوع نما	نوع سازه	زیربنای پارکینگ
در حال اجرا	۱۴۰۶	سیمانی	بتنی	۱۵۵۰۰



برج باران VIP شامل آپارتمان‌هایی لوکس با تعداد کمتر واحد است. در این برج، بیشتر خدمات هتل برج‌های باران به ساکنان ارائه می‌شود. چنین ساختاری مناسب مشتریانی است که تمایل دارند در مجموعه‌ای با تعداد محدود آپارتمان زندگی کنند و در عین حال، علاقمندند از زندگی به سبک باران بهره‌مند باشند.

در این برج آپارتمان‌هایی با مترهای متنوعی از ۱۶۰ تا ۴۴۰ مترمربع با معماری منحصر بفرد طراحی شده و از نظر مشاعات از خدمات زیادی بهره می‌برد. این الگوی طراحی در کنار تعداد محدود واحدهای مسکونی نویدبخش کیفیتی ممتاز در ارائه خدمات و بهره‌برداری بهینه از فضاهای اشتراکی است.

باران در آینده‌ای نزدیک، مترادف با مفهوم «بالاترین کیفیت در شیوه زندگی» خواهد بود و زندگی در هتل برج مسکونی باران VIP می‌تواند تجربه‌ای منحصر به فرد و خاص را برای زندگی ساکنانش به ارمغان بیاورد.



مساحت زمین (مترمربع)	تعداد طبقات	زیربنای کل (مترمربع)	زیربنای مشاعات (مترمربع)	زیربنای مسکونی (مترمربع)
۸۶۴	۲۰	۱۱۷۰۰	۵۲۰۰	۶۵۰۰
تعداد واحد مسکونی	نوع سازه	نوع نما	پیشبینی پایان پروژه	پیشرفت فیزیکی
۲۵	فلزی	سنگ	۱۴۰۲	۷۹۸

رستوران	استخر	بیلیارد	مدیریت داخلی	سینما	سالن شایفت	کارواش	مانیتورینگ	BMS
کافی شاپ	سونا	لابی و پذیرش	مدیریت مالی	سوئیت مهمان	باجه بانک ATM	خشکشویی	نگهبانی	IPTV
بدنسازي	جکوزی	گیم‌نت	مدیریت تشریفات	باغبانی	پارک من	خانه‌داری	تکنیسین تأسیسات	دمش هوای تازه
ماساژتپایی	کارپردازی	پینگ‌پنگ	آسانسور	تاکسی سرویس	اعلام و اطفاء حریق			





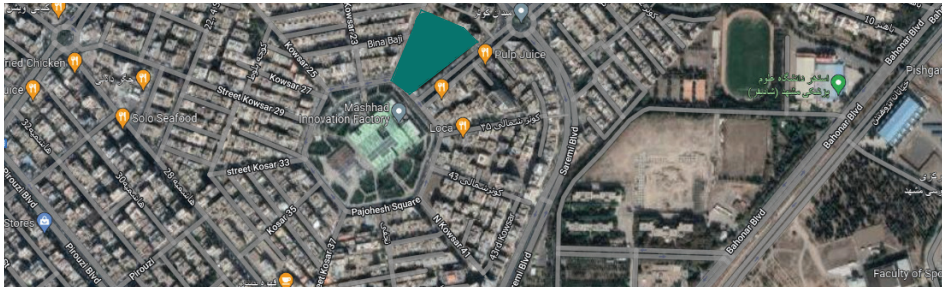
این پروژه در زمینی به مساحت ۷۵۰ متر مربع واقع شده و در ۹ طبقه، مشتمل بر ۱۷ واحد در قالب ۶ تپ مسکونی طراحی شده است. براساس رصد تقاضای موجود در بازار آپارتمان‌های لوکس، این پروژه با تعداد محدودی واحد مسکونی و خدمات هتلی متناسب با نیازهای ساکنان در دست ساخت می‌باشد. پارکینگ، مجموعه آبی، باشگاه ورزشی، سالن ضیافت، لابی و رسیپشن، بیلارد، سوئیت هتلی میهمان و روف‌گاردن از جمله امکانات رفاهی این پروژه است. همچنین با توان مدیریت یکپارچه خدمات هتلی در شرکت سایه امکان ارائه طیف متنوعی از خدمات و امکانات هتل برج‌ها مانند خانه‌داری، حفاظت فیزیکی، تعمیر و نگهداری تاسیسات و ... امکان‌پذیر خواهد بود.

مساحت زمین (مترمربع)	تعداد طبقات	زیربنای کل (مترمربع)	زیربنای مشاعات (مترمربع)	زیربنای مسکونی (مترمربع)
۷۵۰	۹	۴۴۵۲	در مرحله طراحی	در مرحله طراحی
تعداد واحد مسکونی	نوع سازه	نوع نما	پیشبینی پایان پروژه	پیشرفت فیزیکی
۱۷	در مرحله طراحی	در مرحله طراحی	۱۴۰۳	در حال اجرا



این پروژه در زمینی به مساحت ۱۰۵۷۸ متر مربع با سه بر اصلی واقع شده و از طریق دو خیابان کوثر شمالی و کوثر ۲۱ دارای دو معبر اصلی دسترسی است. براساس پروانه صادره مساحت ساخت ۷۲۳۸۲ مترمربع در دو برج ۲۲ و ۱۸ طبقه با تعداد ۲ طبقه زیرزمین مجاز و سطح اشغال طبقات مسکونی ۲۵ درصد است. از جمله ظرفیت‌های مکانی این پروژه، استقرار در بافتی با هویت غالب مسکونی، وجود کاربری‌های مختلط فعالیتی در پهنه موجود اعم از برج‌های اداری و تجاری متعدد، تمرکز بالای سکونتگاه‌های بلندمرتبه در عرصه پیرامون سایت، تغییر رویکرد شهروندان به بافت مسکونی منطقه ۹ و علاقه‌مندی به سکونت در بافتی با شاخصه‌های بلند مرتبه از آن جمله هستند.

مساحت زمین (مترمربع)	تعداد طبقات	زیربنای کل (مترمربع)	زیربنای مشاعات (مترمربع)	زیربنای مسکونی (مترمربع)
۱۰۵۷۸	دو برج ۱۸ و ۲۲ طبقه	در مرحله طراحی	در مرحله طراحی	۲۵ درصد
تعداد واحد مسکونی	نوع سازه	نوع نما	پیش‌بینی پایان پروژه	پیشرفت فیزیکی
در مرحله طراحی	در مرحله طراحی	در مرحله طراحی	در مرحله طراحی	در مرحله طراحی





با گذشت بیش از یک دهه از ارائه سبک زندگی باران به مخاطبان، ایجاد امکان همنشینی، گفتگو، تفریح و سرگرمی برای ساکنان به یکی از نقاط تمایز هتل برجها تبدیل شده است. این پروژه با طراحی خاص خود و در نظر گرفتن فضاهایی برای ارتباطات جمعی به عنوان مرکز محله و قراردادن کاربری‌های عمومی مانند پارک، کتابخانه، فروشگاه و... امکان بازیابی روابط اجتماعی ساکنان را فراهم کرده است. استفاده حداکثر از فضاهای ارتباطی، بهره‌گیری بهینه از نور طبیعی، فضای سبز و ایجاد حس «محله عمودی» از شاخصه‌های طراحی این پروژه است.





برج مسکونی هنرستان به عنوان یکی از پروژه‌های آتی گروه باران در کلاس هتل برج‌ها بوده و در مراحل طراحی است. در این برج واحدهای ۱۵۵، ۲۵۰ و ۳۵۰ مترمربعی با الگوی ساخت محله عمودی، در طراحی نسبت به سایر پروژه‌ها متفاوت است.

مساحت زمین (مترمربع)	تعداد طبقات	زیربنای کل (مترمربع)	زیربنای مشاعات (مترمربع)	زیربنای مسکونی (مترمربع)
۲۲۱۵	۲۵	۳۲۸۸۵	۱۷۰۵۳	۱۵۸۳۲
تعداد واحد مسکونی	نوع سازه	نوع نما	پیش‌بینی پایان پروژه	پیشرفت فیزیکی
۶۷	بتنی	سیمانی	در دست طراحی	در دست طراحی

رستوران	استخر	بیلیارد	مدیریت داخلی	سینما	سالن زیبایی بانوان	کارواش	مانیتورینگ	BMS
کافی‌شاپ	سونا	پالتیون حیوانات خانگی	مدیریت مالی	مهدکودک	په‌په‌ایش آقایان	خشک‌شویی	نگهبانی	IPTV
ویتامین بار	جکوزی	گیم‌نت	مدیریت تشریفات	سالن ضیافت	بیزینس لانژ	خانه‌داری	تک‌پرسین تاسوسات	دمش هوای تازه
کافه‌کتاب	بدنسازي	پینگ‌پنگ	پزشک خانواده	خدمات سفر	برندشاپ	پارک من	تاکسی سرویس	اعلام و اطفاء حریق
لابی و پذیرش	ماساژتراپی	بولینگ	سونیت مهمان	میثی مارکت	باجه بانک ATM	باغبانی	کارپردازی	آسانسور

گروه باران با هدف توسعه مدل مشتری مدارانه خود در پروژه‌هایی با کاربری‌هایی متنوع از جمله سلامت و درمان، به مطالعه و گفتگویی دامنه‌دار با متخصصان رشته‌های مختلف علوم پزشکی پرداخته و بخش عمده مشکلات این حوزه را فقدان یک «نظام ارائه خدمات» می‌داند. با ترکیب سه عنصر خدمات، مهندسی و پزشکی می‌توان به سه گروه پزشک، بیمار و همراه بیمار خدماتی با کیفیت ارائه کرده و سلامت عمومی را نیز ارتقاء بخشید.



برج سلامت فضایی متناسب و استاندارد برای تجميع ده‌ها کلينیک و پاراکلینیک تخصصی و فوق تخصصی است که با مجموعه‌ای از خدمات جانبی ترکیب شده و می‌تواند به قطب تشخیص و درمان سرپایی تبدیل شود تا علاوه بر شهروندان، حجم عمده‌ای از فرآیند پذیرش و ارجاع‌گردشگران سلامت را نیز سامان ببخشد.

این «Outpatient Center» راه حلی اصولی برای پر کردن فاصله بین یک مطب شخصی و یک بیمارستان چند تخصصی به شمار می‌رود. با استقرار کلینیک‌های تخصصی و فوق تخصصی و پاراکلینیک‌ها در کنار یکدیگر، مطب ساده و منفرد یک پزشک بیشتر شبیه به دفتر کاری در یک بیمارستان چند تخصصی می‌شود که کلیه فرآیندهای تشخیصی و مشورتی و امکانات لازم برای مداخلات سرپایی را در خود دارد. این رویکرد مطابق با نگاه چندرشته‌ای پزشکی نوین، در برترین مراکز بیمارستانی و کلینیک‌های معتبر دنیاست. «کلینیک‌های ترکیبی» و «ترکیب کلینیک‌ها» امکان ایجاد چنین شرایطی را فراهم می‌کند. همچنین با حضور دفاتر بیمارستان‌های معتبر، امکان ارجاع دهی و ارائه خدمات جانبی نیز وجود دارد. چشم‌انداز چنین مرکزی، تبدیل شدن به بزرگ‌ترین مرکز تشخیص و ارجاع بیماران در منطقه است.

مساحت زمین (مترمربع)	تعداد طبقات	زیربنای کل (مترمربع)	زیربنای مشاعات (مترمربع)	زیربنای درمانی (مترمربع)
۲۸۰۰	۱۳	۲۸۰۰۰	---	---
نوع سازه	نوع نما	پیش بینی پایان	پیشرفت فیزیکی	
بتنی	کامپوزیت	در دست مطالعه	در دست مطالعه	



An aerial night photograph of a city, likely Istanbul, featuring a prominent skyscraper with a distinctive illuminated facade of horizontal white bands and glowing windows. The city lights are visible in the background against a dark blue sky and distant mountains.

BARAN
GROUP

سربلند باشید

دفتر مرکزی

مشهد، بلوار هاشمیه، هاشمیه ۱۰، شماره ۴۷

۰۵۱ - ۳۱۵۵۱

دفتر فروش

مشهد، بلوار خیام، بین خیام ۱۰ و ۱۲، شماره ۷۶

۰۵۱ - ۳۸۱۸۱

دفتر تهران

اتوبان کوردستان، خیابان شیراز جنوبی،

آقاعلیخانی شرقی، نبش بهار، شماره ۵، طبقه ۳

۰۲۱-۸۸۲۱۶۷۴۵-۵۵-۶۵

دفتر کیش

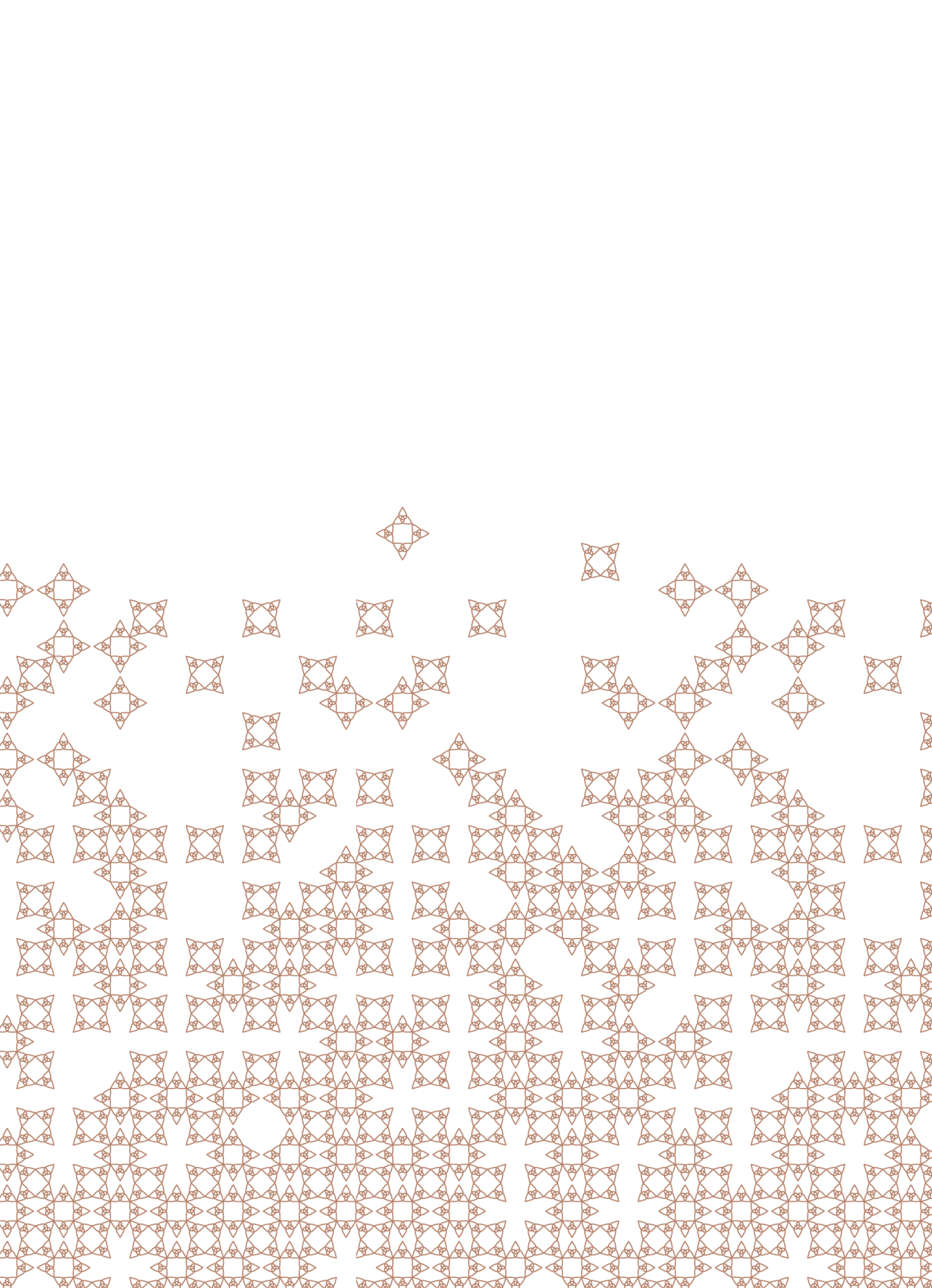
بلوار مرجان، برج‌های رویای کیش

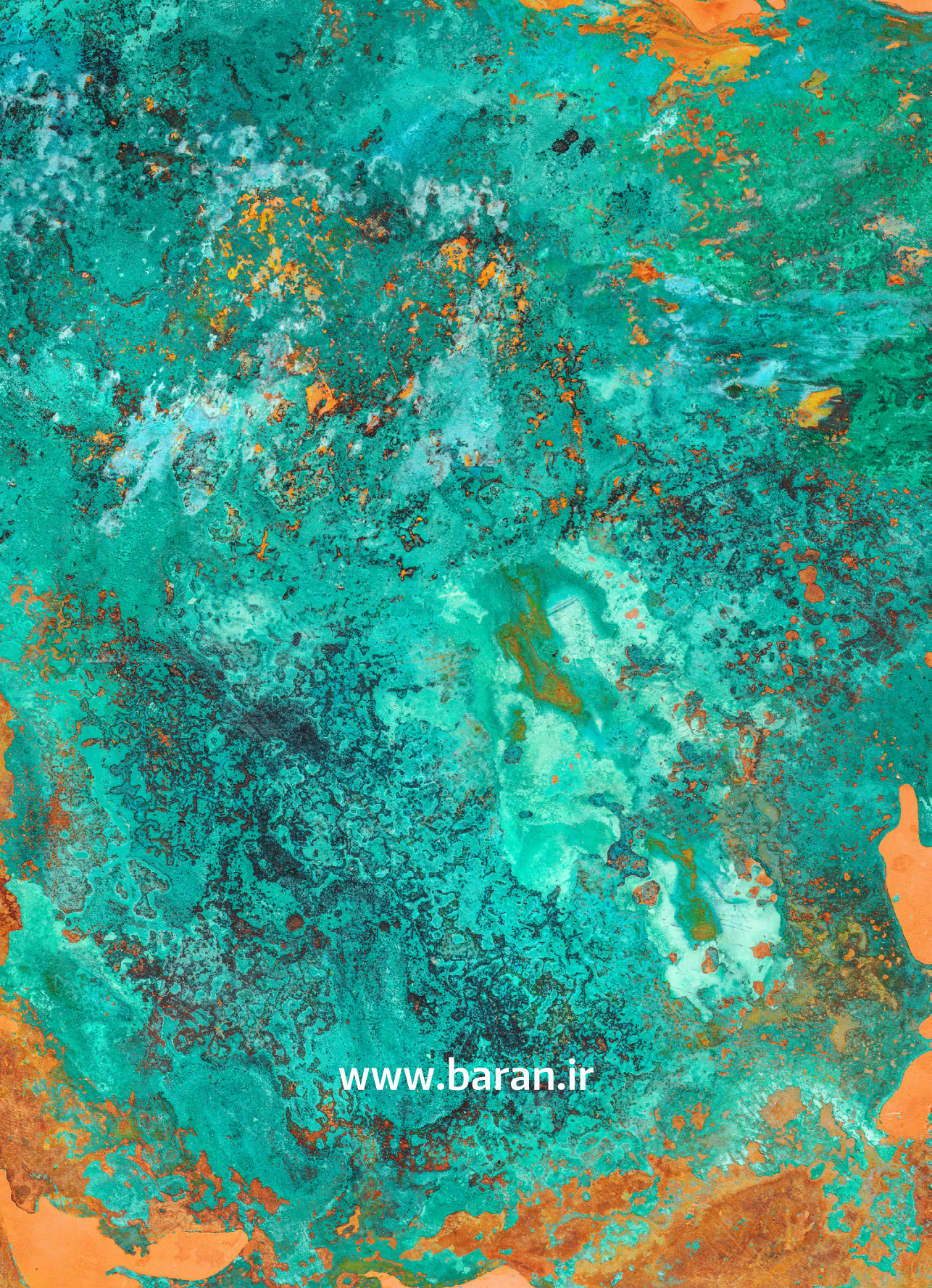
۰۷۶-۴۴۴۸۹۰۶۲-۶۳



www.baran.ir

گروه باران | نسخه ۳





www.baran.ir