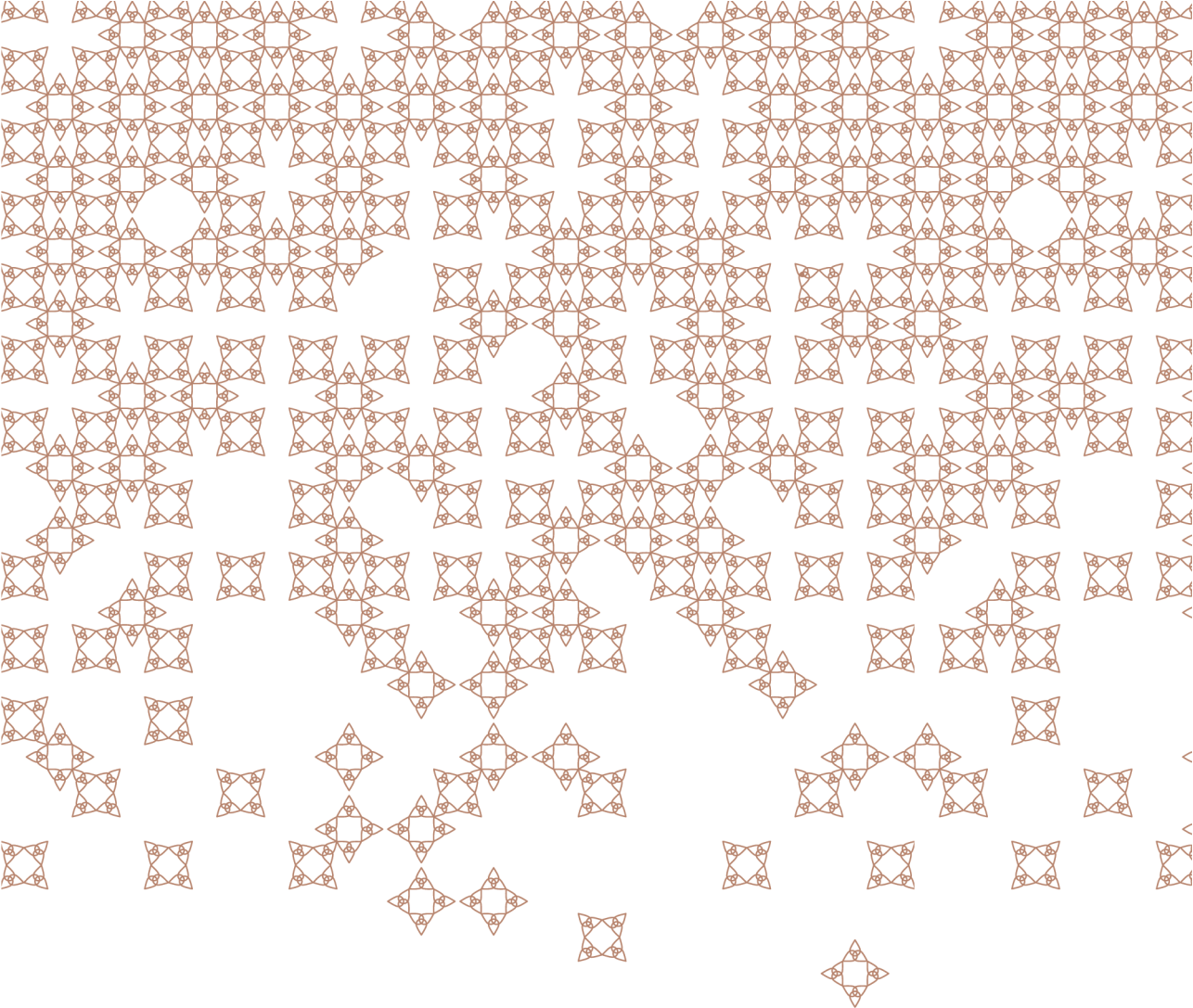




BARAN
GROUP



السلامة



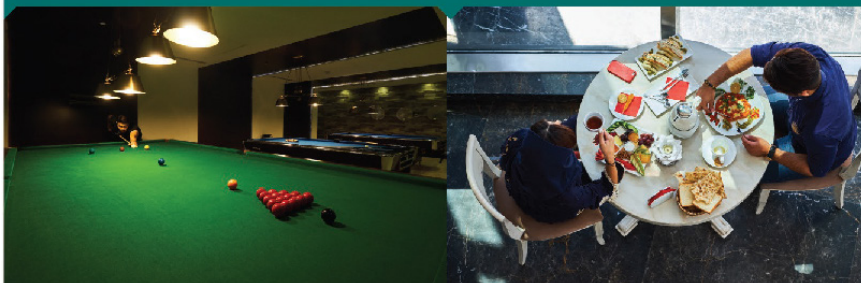
BARAN
GROUP

در سال ۱۳۸۵ برای اولین بار در ایران ایده‌ای تولد یافت که اکنون در قامت یک سبک زندگی شناخته می‌شود. زندگی به سبک باران به عنوان یک مفهوم نخست در صنعت ساختمان، ابداع و «هتل برج» به واژگان فرهنگ سکونت اضافه شد. مشتری‌مداری، زندگی با کیفیت، زیبایی، رفاه، آرامش و امنیت کلیدواژه‌هایی هستند که این مفهوم از دل آن برآمده است.





Improve Your Life Style



▼ گروه باران بر اصول راهبردی صداقت، کیفیت، نوآوری و ارائه مطلوب‌ترین خدمات، تکیه کرده و با تلفیق مدیریت، مهندسی و هتلداری، زمینه‌های متنوعی از خدمات را توسط شرکت‌های زیر مجموعه خود ارائه می‌دهد که می‌توان از جمله به حوزه‌های سرمایه‌گذاری، خدمات فنی و مهندسی، مدیریت طرح و پیمان، خدمات گردشگری، هتلداری، توسعه فناوری‌های نوین، خدمات ایمنی و امنیت، بازاریابی و فروش، بازرگانی و تامین کالا، اشاره کرد.

حوزه فعالیت گروه باران با توجه به استراتژی کسب و کار



گروه باران در راستای تحقق چشم‌انداز و مأموریت خود با استفاده از تعریف سه حوزه فعالیت ساختمان، خدمات و صنعت و معدن، فرآیند کم‌نظیری را در حوزه کسب و کار خود ترسیم کرده است. در نمودار زیر حوزه‌های عمده فعالیت گروه باران نمایش داده شده است.





هدلینگ باران، در قامت راهبر و ناظر، جهت تضمین آینده سازمان باران شکل گرفته است و در کنار نقش اعتلا دهنده سرمایه‌ها و دارایی‌ها، وظیفه زمینه‌سازی بلوغ بیشتر شرکت‌های تابعه را عهده‌دار است.

مأموریت هدلینگ باران، ایجاد، حفظ و ارتقای ارزش برای سرمایه‌گذاران با رویکرد تفکر استراتژیک، سرمایه‌گذاری‌های نوآورانه، بهره‌گیری از سرمایه‌های فکری، بهبود مستمر، توسعه زنجیره ارزش و انجام مسؤولیت‌های اجتماعی است.

هدلینگ باران از طریق تعریف مأموریت، چشم‌انداز، اهداف کلان و راهبردها، اقدام به تهیه سند راهبردی کرده است که بر اساس این سند، موقعیت و مسیر حرکت شرکت‌های تابعه خود را تبیین و راهبری می‌کند. بخشی از وظایف هدلینگ، حرکت در چارچوب مسؤولیت‌های اجتماعی گروه باران است. وظایفی که در راهبردهایی همچون ارتقای سیمای بصری شهر، ارتقای استانداردهای ساخت مجتمع‌ها و برج‌های مسکونی، حفظ سرمایه‌های بومی و ملی و ایجاد اشتغال و کارآفرینی نمود پیدا می‌کند.

گروه باران با نگاهی تخصص‌گرایانه به چرخه تولید ارزش، سه حوزه ساختمان، خدمات و صنعت و معدن را به عنوان حوزه‌های پایه‌ای خدمات خود تعریف کرده است. از دیگر سو ساختار هدلینگ باران متشکل از شرکت‌هایی مجزا است که به موازات یکدیگر مأموریت تخصصی و جداگانه خود را برای تحقق چشم‌انداز گروه باران دنبال می‌کنند.



گروه توسعه صنعت و معدن باران خاورمیانه



پیشگام توسعه
معدن و صنعت باران



صنایع سیمان
باران خاورمیانه
BCIC

گروه توسعه خدمات برتر رفاهی باران خاورمیانه



توسعه محافظ
ایمن سباحه



توسعه آفتاب
فروزان هشتم طوس



BARAN HOME



ستاره فروزان
هشتم طوس

گروه توسعه ساختمان باران خاورمیانه



آرمان فروزان
هشتم طوس



آسمان بیکران
هشتم طوس

حوزه ساخت

این بخش شامل تعریف، تحلیل پروژه، طراحی و مهندسی پروژه، تولید و ساخت می‌باشد. دانش به‌روز برتر بودن از منظر کیفیت، هزینه و زمان وجه تمایز این حوزه در مقایسه با رقبای داخلی است.



حوزه فروش

این بخش مأموریت شناسایی، معرفی و فروش محصولات گروه به مشتری نهایی را بر عهده دارد. رعایت اصل برد - برد، شفافیت و اطمینان مشتری به عنوان محورهای متمایز در مقایسه با دیگر فعالان این حوزه، بارز است.





حوزه خدمات

این بخش مأموریت ارائه خدمات به مشتری نهایی و اعضای باشگاه مشتریان باران را برعهده دارد و کسب بالاترین حد رضایت مشتری، هدف اصلی این حوزه است.

تعمیر و نگهداری

هتلداری

گردشگری

حفاظت و امنیت

خدمات

سلامت

بهره‌برداري

گاهنامه پروژه‌های گروه باران



۱۳۹۰

باران ۱

■ ۱۶,۰۰۰ مترمربع



۱۳۹۳

باران ۲

■ ۳۰,۷۰۰ مترمربع



۱۴۰۰

باران ۳

■ ۴۱,۰۹۰ مترمربع



۱۴۰۲

VIP

■ ۱۱,۷۰۰ مترمربع



۱۴۰۳

باران ۴

■ ۱۰۶,۰۰۰ مترمربع



۱۴۰۳

فرشته

■ ۴,۴۵۲ مترمربع



در دست مطالعه

باران ۵

■ در مرحله طراحی



در دست مطالعه

هنرستان

■ ۳۲,۸۸۵ مترمربع



در دست مطالعه

مرکز سلامت باران

■ ۲۸,۰۰۰ مترمربع



برج مسکونی باران ۱

از سال ۱۳۸۷ عملیات ساخت یکی از مرتفع‌ترین بناهای مسکونی شهر مشهد آغاز شد و پس از شروع سکونت و بهره‌برداری از برج مسکونی باران ۱ بود که موجی از اقبال عمومی به این‌گونه بناهای فاخر ایجاد شد. اولین هتل برج مسکونی ایران، یعنی خانه‌هایی که در آن خدمات یک هتل پنج ستاره به ساکنان ارائه می‌شود، در سال ۱۳۹۰ در شهر مشهد خیابان هاشمیه ۱۰ به بهره‌برداری رسید.

هتل برج باران ۱ با ارتفاعی در حدود ۶۰ متر در ۱۸ طبقه ساخته شده و ۳۸ واحد مسکونی با زیربنای ۱۸۰، ۲۴۰، ۲۷۰، ۳۵۰، ۵۵۰ و ۶۵۰ مترمربع را در خود جای داده است. این اولین بار بود که در برجی مسکونی، بیش از ۳۰ درصد فضا به امکانات اشتراکی (مشاعات) اختصاص می‌یافت. این برج در سال افتتاح به‌عنوان بنای برتر شهر در زمینه بهینه‌سازی مصرف سوخت انتخاب شده و مورد تقدیر قرار گرفت. گارانتی و خدمات پس از فروش سبب شده تا با گذشت سال‌ها از آغاز سکونت، عملکرد مطلوب بخش‌های مختلف حفظ شود و ارزش افزوده و عمر ماندگاری بنا افزایش یابد.



مساحت زمین (مترمربع)	تعداد طبقات	زیربنای کل (مترمربع)	زیربنای مشاعات (مترمربع)	زیربنای مسکونی (مترمربع)
۱۵۰۰	۱۸	۱۶۰۰۰	۴۸۰۰	۱۱۲۰۰
ارتفاع ساختمان (متر)	تعداد واحد مسکونی	نوع سازه	نوع نما	آغاز سکونت
۶۰	۳۸	بتنی	سنگ و آجر	بهاره ۱۳۹۰

رستوران	استخر	بیلیارد	مدیریت داخلی	سینما	سالن زیبایی بانوان	کارواش	مانیتورینگ	BMS
کافی شاپ	سونا	اسکواش	مدیریت مالی	مهدکودک	پیرایش آقایان	خشکشویی	نگهبانی	IPTV
کافه روباز	جکوزی	گیم‌نت	مدیریت تشریفات	سالن ضیافت	بیزینس لانژ	خانه‌داری	تکنیسین تاسیسات	دمش هوای تازه
کافه کتاب	بدنسازی	پینگ‌پنگ	پزشک خانواده	خدمات سفر	پرندشاپ	پارک من	تاکسی سرویس	اعلام و اطفاء حریق
لابی و پذیرش	ماساژتراپی	بولینگ	سونیت مهمان	مینی مارکت	پاچه بانک ATM	باغبانی	کارپردازی	۲ دستگاہ آسانسور



برج مسکونی باران ۲

برج مسکونی باران ۲ به باور بسیاری از صاحب‌نظران نمونه تکامل یافته‌ای از مفهوم زندگی دائم در یک هتل پنج ستاره است. سال ۱۳۹۱ شروع عملیات اجرایی پروژه بود و در آخرین روزهای زمستان سال ۱۳۹۳، زندگی در دومین هتل برج مسکونی ایران آغاز شد. این برج که در بلوار هفتم تیر، خیابان گلشن ۳ واقع شده، در هنگام افتتاح با ۱۱۰ متر ارتفاع از سطح زمین، به عنوان مرتفع‌ترین برج مسکونی مشهد شناخته شد.

هتل برج مسکونی باران ۲ در ۲۹ طبقه، نزدیک به ۳۱ هزار مترمربع زیربنا دارد و بر اساس دیدگاه گروه باران که «کیفیت بخشیدن به سکونت» است، نزدیک به ۴۰ درصد از این مساحت به امکانات رفاهی، خدمات عمومی و فضاهای اشتراکی اختصاص یافته است. ۵۹ واحد مسکونی برج در قالب ۶ تیپ، به مساحت‌های ۲۳، ۲۵۰، ۳۹۰، ۶۵۰ و ۹۰۰ متر، در ۲۲ طبقه روی لابی طراحی شده و در لابی و پنج طبقه زیرین آن، پارکینگ‌ها، امکانات رفاهی و مشاعات برج قرار گرفته است.



مساحت زمین (مترمربع)	تعداد طبقات	زیربنای کل (مترمربع)	زیربنای مشاعات (مترمربع)	زیربنای مسکونی (مترمربع)
۲۲۰۰	۲۹	۳۰۷۰۰	۱۱۴۷۰	۱۹۲۳۰
ارتفاع ساختمان (متر)	تعداد واحد مسکونی	نوع سازه	نوع نما	آغاز سکونت
۱۱۰	۵۹	بتنی	کامپوزیت و شیشه	زمستان ۱۳۹۳

رستوران	استخر	بیلیارد	مدیریت داخلی	سینما	سالن زیبایی بانوان	کارواش	مانیتورینگ	BMS
کافی شاپ	سونای	اسکواش	مدیریت مالی	مهدکودک	پیرایش آقایان	خشکشویی	نگهبانی	IPTV
کافه روباز	چکوزی	گیم‌نت	مدیریت تشریفات	سالن ضیافت	بیزینس لانژ	خانه‌داری	نکسین تاسیسات	دمش هوای تازه
کافه‌کتاب	بدنسازي	پینگ‌پنگ	پزشک خانواده	خدمات سفر	برندشاپ	پارک من	تاکسی سرویس	اعلام و اطفاء حریق
لابی و پذیرش	ماساژتراپی	بولینگ	سوئیت مهمان	مینی مارکت	باجه بانک ATM	باغبانی	کارپردازی	۴ دستگاه آسانسور



برج مسکونی باران ۳

در سال ۱۳۹۲، مفاهیم طراحی معماری هتل برج باران ۳ بر پایه ایده‌های نوین خانه سبز و معماری پایدار شکل گرفت. باران ۳ ترکیبی بدیع از یک باغ ایرانی و «هتل پنج ستاره» است. در هتل برج باران ۳ مساحت ۲۰۱۲ متری زمین، ابعاد مناسب و دو ممر مجزا، فرصتی منحصر به فرد برای طراحی پلان‌هایی ممتاز بوجود آورده است. در این هتل برج سبز از مجموع ۴۱,۰۹۰ مترمربع زیر بنا، حدود ۲۶ هزار متر مربع به ۸۷ واحد مسکونی اختصاص یافته است. واحدهای مسکونی هتل برج مسکونی باران ۳ در متراژهای متنوعی از جمله ۲۴، ۲۴۵، ۲۶۰، ۲۸۰، ۳۰۵، ۳۱۵، ۳۴۰، ۴۹۰ و ۷۰۰ مترمربع احداث شده است. این پروژه در یکی از مناطق برگزیده و اصیل شهر مشهد (کوهسنگی، خیابان حکیم نظامی ۲۶) واقع شده است. با طراحی و تعبیه بیش از ۳۰۰۰ متر مربع فضای سبز زنده و طبیعی، در آپارتمان‌های مسکونی، مشاعات و نمای برج، مفهوم باغ سبز عمودی در این برج تجلی یافته است.



مساحت زمین (مترمربع)	تعداد طبقات	زیربنای کل (مترمربع)	زیربنای مشاعات (مترمربع)	زیربنای مسکونی (مترمربع)
۲۰۱۲	۳۰	۴۱۰۹۰	۱۴۸۵۰	۲۶۲۴۰
تعداد واحد مسکونی	نوع سازه	نوع نما	آغاز سکونت	
۸۷	بتنی	کامپوزیت، گرتین وال و ترمووود	۱۴۰۰	

رستوران	استخر	بیلیارد	مدیریت داخلی	سینما	سالن زیبایی بانوان	کارواش	مانیتورینگ	BMS
کافی شاپ	سونا	ایرهایک	مدیریت مالی	مهدکودک	پیرایش آقایان	خشکشویی	نگهبانی	IPTV
کافه روباز	چکوزی	گیم‌نت	مدیریت تشریفات	سالن ضیافت	بیزینس لانژ	خانه‌داری	تکنسین تاسیسات	دمش هوای تازه
کافه‌کتاب	بدنسازي	پینگ‌پنگ	پزشک خانواده	کارپردازی	برندشاپ	پارک من	تاکسی سرویس	اعلام و اطفاء حریق
لابی و پذیرش	ماساژتراپی	بولینگ	سوئیت مهمان	بل من	باجه بانک ATM	باغبانی	۵ دستگاه آسانسور	



BARAN3

SHOWROOM

IMPROVE

YOUR
LIFE
STYLE







وضعیت	نام پروژه	تعداد کل طبقات	تعداد واحدها	مساحت زمین متر مربع	آغاز بهره‌برداری
در مرحله طراحی و اجرا	باران ۴	۳۱	۱۳۶	۷۰۷۷	۱۴۰۳
	پروژه VIP	۲۰	۲۵	۸۶۴	۱۴۰۲
	پروژه فرشته	۹	۱۷	۷۵۰	۱۴۰۳
طرح‌های در دست بررسی	باران ۵				
	پروژه هنرستان				
	مرکز سلامت باران				





برج مسکونی باران ۴ در تابستان سال ۱۳۹۴ به عنوان چهارمین پروژه گروه باران در کلاس هتل برج‌ها مراحل مطالعاتی خود را پشت سر گذاشت و به مخاطبان معرفی شد. پس از نزدیک به یک دهه فعالیت و با کوله‌باری از تجارب ارزشمند در طراحی و اداره این سبک زندگی، می‌توان این پروژه را خیزی بلند برای بهتر شدن از هرآنچه تا به حال بوده، نام گذارد. هتل برج باران ۴ نماد نوآوری در کیفیت سکونت است.



BMS	مانیتورینگ	کارواش	سالن زیبایی بانوان	سینما	مدیریت داخلی	بیلیارد	استخر	رستوران
IPTV	نگهبانی	خشکشویی	پیرایش آقایان	مهدکودک	مدیریت مالی	بانسیون حیوانات خانگی	سونا	کافی شاپ
دمش هوای تازه	تکنیسون تاسیسات	خانه داری	بیژینس لانژ	سالن ضیافت	مدیریت تشریفات	گیم نت	جکوزی	ویتامین بار
اعلام و اطفاء حریق	تاکسی سرویس	پارک من	برندشاپ	خدمات سفر	پزشک خانواده	پینگ پنگ	بدنساز	کافه کتاب
آسانسور	کارپردازی	باغبانی	باجه بانک ATM	مینی مارکت	سوئیت مهمان	بولینگ	ماساژتپایی	لابی و پذیرش
آب نما		فضای نشیمن روباز			باند پیاده روی		* امکانات بام	

زیربنای مسکونی (مترمربع)	زیربنای مشاعات (مترمربع)	زیربنای کل (مترمربع)	تعداد طبقات	مساحت زمین
۵۷۵۰۰	۳۱۰۰۰	۱۰۴۰۰۰	۳۱	۷۰۷۷
پیشرفت فیزیکی	پیشبینی پایان پروژه	نوع نما	نوع سازه	زیربنای پارکینگ
اجرای تاسیسات	۱۴۰۳	سیمانی	بتنی	۱۵۵۰۰



برج باران VIP شامل آپارتمان‌هایی لوکس با تعداد کمتر واحد است. در این برج، بیشتر خدمات هتل برج‌های باران به ساکنان ارائه می‌شود. چنین ساختاری مناسب مشتریانی است که تمایل دارند در مجموعه‌ای با تعداد محدود آپارتمان زندگی کنند و درعین حال، علاقمندند از زندگی به سبک باران بهره‌مند باشند.

در این برج آپارتمان‌هایی با مترهای متنوعی از ۱۶۰ تا ۴۴۰ مترمربع با معماری منحصر بفرد طراحی شده و از نظر مشاعات از خدمات زیادی بهره می‌برد. این الگوی طراحی در کنار تعداد محدود واحدهای مسکونی نویدبخش کیفیتی ممتاز در ارائه خدمات و بهره‌برداری بهینه از فضاهای اشتراکی است.

باران در آینده‌ای نزدیک، مترادف با مفهوم «بالاترین کیفیت در شیوه زندگی» خواهد بود و زندگی در هتل برج مسکونی باران VIP می‌تواند تجربه‌ای منحصر به فرد و خاص را برای زندگی ساکنانش به ارمغان بیاورد.



مساحت زمین (مترمربع)	تعداد طبقات	زیربنای کل (مترمربع)	زیربنای مشاعات (مترمربع)	زیربنای مسکونی (مترمربع)
۸۶۴	۲۰	۱۱۷۰۰	۵۲۰۰	۶۵۰۰

تعداد واحد مسکونی	نوع سازه	نوع نما	پیشبینی پایان پروژه	پیشرفت فیزیکی
۲۵	فلزی	سنگ	۱۴۰۲	اجرای تاسیسات

رستوران	استخر	بیلیارد	مدیریت داخلی	سینما	سالن شایفت	کارواش	مانیتورینگ	BMS
کافی شاپ	سونا	لابی و پذیرش	مدیریت مالی	سوئیت مهمان	باجه بانک ATM	خشکشویی	نگهبانی	IPTV
بدنسازی	جکوزی	گیم روم	مدیریت تشریفات	باغبانی	پارک من	خانه داری	تکنیسین تاسیسات	دمش هوای تازه
ماساژتراپی	کارپردازی	پینگ پنگ	آسانسور	تاکسی سرویس	اعلام و اطفاء حریق			





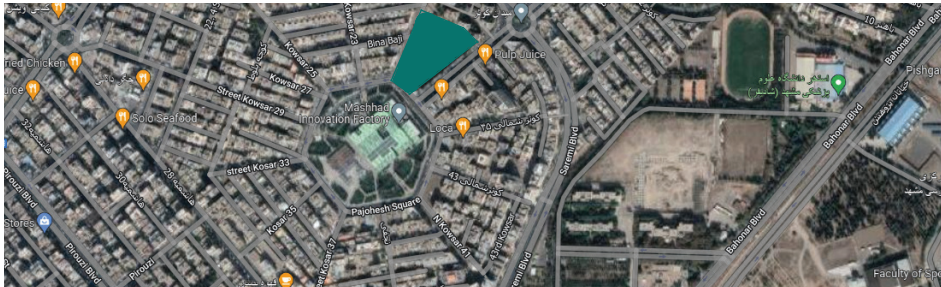
این پروژه در زمینی به مساحت ۷۵۰ متر مربع واقع شده و در ۹ طبقه، مشتمل بر ۱۷ واحد در قالب ۶ تپ مسکونی طراحی شده است. براساس رصد تقاضای موجود در بازار آپارتمان‌های لوکس، این پروژه با تعداد محدودی واحد مسکونی و خدمات هتلی متناسب با نیازهای ساکنان در دست ساخت می‌باشد. پارکینگ، مجموعه آبی، باشگاه ورزشی، سالن ضیافت، لابی و رسیپشن، بیلارد، سوئیت هتلی میهمان و روف‌گاردن از جمله امکانات رفاهی این پروژه است. همچنین با توان مدیریت یکپارچه خدمات هتلی در شرکت سایه امکان ارائه طیف متنوعی از خدمات و امکانات هتل برج‌ها مانند خانه‌داری، حفاظت فیزیکی، تعمیر و نگهداری تاسیسات و ... امکان‌پذیر خواهد بود.

مساحت زمین (مترمربع)	تعداد طبقات	زیربنای کل (مترمربع)	زیربنای مشاعات (مترمربع)	زیربنای مسکونی (مترمربع)
۷۵۰	۹	۴۴۵۲	در مرحله طراحی	در مرحله طراحی
تعداد واحد مسکونی	نوع سازه	نوع نما	پیشبینی پایان پروژه	پیشرفت فیزیکی
۱۷	در مرحله طراحی	در مرحله طراحی	۱۴۰۳	در مرحله طراحی



این پروژه در زمینی به مساحت ۱۰۵۷۸ متر مربع با سه بر اصلی واقع شده و از طریق دو خیابان کوثر شمالی و کوثر ۲۱ دارای دو معبر اصلی دسترسی است. براساس پروانه صادره مساحت ساخت ۷۲۳۸۲ مترمربع در دو برج ۲۲ و ۱۸ طبقه با تعداد ۲ طبقه زیرزمین مجاز و سطح اشغال طبقات مسکونی ۲۵ درصد است. از جمله ظرفیت‌های مکانی این پروژه، استقرار در بافتی با هویت غالب مسکونی، وجود کاربری‌های مختلط فعالیتی در پهنه موجود اعم از برج‌های اداری و تجاری متعدد، تمرکز بالای سکونتگاه‌های بلندمرتبه در عرصه پیرامون سایت، تغییر رویکرد شهروندان به بافت مسکونی منطقه ۹ و علاقه‌مندی به سکونت در بافتی با شاخصه‌های بلند مرتبه از آن جمله هستند.

مساحت زمین (مترمربع)	تعداد طبقات	زیربنای کل (مترمربع)	زیربنای مشاعات (مترمربع)	زیربنای مسکونی (مترمربع)
۱۰۵۷۸	دو برج ۱۸ و ۲۲ طبقه	در مرحله طراحی	در مرحله طراحی	۲۵ درصد
تعداد واحد مسکونی	نوع سازه	نوع نما	پیش‌بینی پایان پروژه	پیشرفت فیزیکی
در مرحله طراحی	در مرحله طراحی	در مرحله طراحی	در مرحله طراحی	در مرحله طراحی





با گذشت بیش از یک دهه از ارائه سبک زندگی باران به مخاطبان، ایجاد امکان همنشینی، گفتگو، تفریح و سرگرمی برای ساکنان به یکی از نقاط تمایز هتل برج‌ها تبدیل شده است. این پروژه با طراحی خاص خود و در نظر گرفتن فضاهایی برای ارتباطات جمعی به عنوان مرکز محله و قراردادن کاربری‌های عمومی مانند پارک، کتابخانه، فروشگاه و... امکان بازیابی روابط اجتماعی ساکنان را فراهم کرده است. استفاده حداکثر از فضاهای ارتباطی، بهره‌گیری بهینه از نور طبیعی، فضای سبز و ایجاد حس «محله عمودی» از شاخصه‌های طراحی این پروژه است.





برج مسکونی هنرستان به عنوان یکی از پروژه‌های آتی گروه باران در کلاس هتل برج‌ها بوده و در مراحل طراحی است. در این برج واحدهای ۱۵۵، ۲۵۰ و ۳۵۰ مترمربعی با الگوی ساخت محله عمودی، در طراحی نسبت به سایر پروژه‌ها متفاوت است.

مساحت زمین (مترمربع)	تعداد طبقات	زیربنای کل (مترمربع)	زیربنای مشاعات (مترمربع)	زیربنای مسکونی (مترمربع)
۲۲۱۵	۲۵	۳۲۸۸۵	۱۷۰۵۳	۱۵۸۳۲
تعداد واحد مسکونی	نوع سازه	نوع نما	پیش‌بینی پایان پروژه	پیشرفت فیزیکی
۶۷	بتنی	سیمانی	در دست طراحی	در دست طراحی

رستوران	استخر	بیلیارد	مدیریت داخلی	سینما	سالن زیبایی بانوان	کارواش	مانیتورینگ	BMS
کافی‌شاپ	سونا	پالتیون حیوانات خانگی	مدیریت مالی	مهدکودک	په‌په‌ایش آقایان	خشکشویی	نگهبانی	IPTV
ویتامین بار	جکوزی	گیم‌نت	مدیریت تشریفات	سالن ضیافت	بیزینس لانژ	خانه‌داری	تک‌پرسن تاسوسات	دمش هوای تازه
کافه‌کتاب	بدنسازي	پینگ‌پنگ	پزشک خانواده	خدمات سفر	برندشاپ	پارک من	تاکسی سرویس	اعلام و اطفاء حریق
لابی و پذیرش	ماساژتراپی	بولینگ	سونیت مهمان	میثی مارکت	باجه بانک ATM	باغبانی	کارپردازی	آسانسور

گروه باران با هدف توسعه مدل مشتری مدارانه خود در پروژه‌هایی با کاربری‌هایی متنوع از جمله سلامت و درمان، به مطالعه و گفتگویی دامنه‌دار با متخصصان رشته‌های مختلف علوم پزشکی پرداخته و بخش عمده مشکلات این حوزه را فقدان یک «نظام ارائه خدمات» می‌داند. با ترکیب سه عنصر خدمات، مهندسی و پزشکی می‌توان به سه گروه پزشک، بیمار و همراه بیمار خدماتی با کیفیت ارائه کرده و سلامت عمومی را نیز ارتقاء بخشید.



برج سلامت فضایی متناسب و استاندارد برای تجميع ده‌ها کلينیک و پاراکلینیک تخصصی و فوق تخصصی است که با مجموعه‌ای از خدمات جانبی ترکیب شده و می‌تواند به قطب تشخیص و درمان سرپایی تبدیل شود تا علاوه بر شهروندان، حجم عمده‌ای از فرآیند پذیرش و ارجاع‌گردشگران سلامت را نیز سامان ببخشد.

این «Outpatient Center» راه حلی اصولی برای پر کردن فاصله بین یک مطب شخصی و یک بیمارستان چند تخصصی به شمار می‌رود. با استقرار کلینیک‌های تخصصی و فوق تخصصی و پاراکلینیک‌ها در کنار یکدیگر، مطب ساده و منفرد یک پزشک بیشتر شبیه به دفتر کاری در یک بیمارستان چند تخصصی می‌شود که کلیه فرآیندهای تشخیصی و مشورتی و امکانات لازم برای مداخلات سرپایی را در خود دارد. این رویکرد مطابق با نگاه چندرشته‌ای پزشکی نوین، در برترین مراکز بیمارستانی و کلینیک‌های معتبر دنیاست. «کلینیک‌های ترکیبی» و «ترکیب کلینیک‌ها» امکان ایجاد چنین شرایطی را فراهم می‌کند. همچنین با حضور دفاتر بیمارستان‌های معتبر، امکان ارجاع دهی و ارائه خدمات جانبی نیز وجود دارد. چشم‌انداز چنین مرکزی، تبدیل شدن به بزرگ‌ترین مرکز تشخیص و ارجاع بیماران در منطقه است.

مساحت زمین (مترمربع)	تعداد طبقات	زیربنای کل (مترمربع)	زیربنای مشاعات (مترمربع)	زیربنای درمانی (مترمربع)
۲۸۰۰	۱۳	۲۸۰۰۰	---	---
نوع سازه	نوع نما	پیش بینی پایان	پیشرفت فیزیکی	
بتنی	کامپوزیت	در دست مطالعه	در دست مطالعه	

حوزه صنعت و معدن

ورود به عرصه فعالیت‌های معدنی و صنایع وابسته در حوزه معدن فلزی، با تمرکز بر کانسنگ‌های فلزات پایه شامل آهن، مس، منگنز و فلزاتی که پتانسیل و استعداد آن در کشور وجود دارد، به همراه ایجاد صنایع فرآوری و تولید شمش در جوار معدن فلزی و مواد اولیه مصرفی صنایع سیمان و سنگ‌های تزئینی و نمای صادراتی، اولویت فعالیت‌های معدنی برنامه‌ریزی شده این شرکت خواهد بود.



تاریخچه و موضوع فعالیت

شرکت صنایع سیمان باران خاورمیانه در مردادماه سال ۱۴۰۰ تاسیس شد و موضوع فعالیت آن طراحی، ساخت و راه‌اندازی و بهره‌برداری از کارخانجات تولید سیمان، آهک، کاغذ آهکی و سایر صنایع معدنی (کانی غیر فلزی)، تهیه و تولید انواع فرآورده‌های مورد نیاز کارخانجات مذکور، قبول یا اعطای نمایندگی تاسیس یا مشارکت در شرکت‌های مرتبط با موضوع شرکت در داخل و خارج کشور، انجام خدمات مشاوره‌ای، دریافت تسهیلات مالی از داخل و خارج کشور، انجام هرگونه عملیات فنی اقتصادی اعتباری و انجام کلیه امور بازرگانی از قبیل خرید، فروش، واردات و صادرات در جهت اهداف شرکت، در صورت لزوم پس از اخذ مجوزهای لازم از مراجع ذیربط است.

ماموریت

ماموریت ما به عنوان عضوی از زنجیره ارزش هلدینگ باران، عبارت است از ارزش‌آفرینی برای سهامداران با تولید محصولات سیمان سفید با بهره‌گیری از تکنولوژی‌های نوین و سرمایه‌های انسانی فرهیخته با رویکرد تولید صادرات محور.

چشم‌انداز

تبدیل شدن به یکی از سه شرکت برتر صادرات سیمان سفید تا سال ۱۴۰۵

ارزش‌های بنیادین

حفظ محیط زیست، کیفیت محوری، مشتری‌مداری

احداث واحد تولیدی سیمان سفید در بندر خمیر در استان هرمزگان

به دنبال تصمیم هیئت مدیره هلدینگ باران، انجام مطالعات امکان سنجی احداث یک واحد تولید سیمان سفید در دستور کار قرار گرفت و در نهایت پس از مطالعات و کارشناسی های انجام شده توسط متخصصین هلدینگ باران و گروه های متخصص مشاوره ای، به دلایل مختلفی همچون دارا بودن پتانسیل صادرات، دسترسی به آب های آزاد، فاصله بهینه کارخانه از سایر واحدهای تولیدی و بازارهای مصرف و دسترسی آسان و نزدیکی به مواد اولیه و امکانات زیر بنایی مانند راه، آب، انرژی، نیروی انسانی، قابلیت های توسعه منطقه ای، دورنمای حجم سرمایه گذاری های ملی و منطقه ای و رشد و ترکیب جمعیت، وسعت منطقه، اجتناب از اثرات نامطلوب زیست محیطی و شرایط اقلیمی، بندر خمیر در استان هرمزگان به عنوان بهترین مکان احداث کارخانه سیمان تعیین شد. پس از انتخاب محل اجرای طرح، شرکت موفق به اخذ جواز تأسیس احداث کارخانه سیمان سفید به ظرفیت ۳۴۶ هزار تن در سال، در بندر خمیر در استان هرمزگان گردید. ظرفیت اسمی پیشنهادی، یک واحد کارخانه تولید سیمان سفید، با تولید ۱۰۰۰ تن کلینکر در روز (معادل ۳۳۰ هزار تن در سال) و تولید سیمان با توجه به مواد افزودنی منظور شده در طرح، به میزان سالانه ۳۴۶ هزار تن در ظرفیت کامل خواهد بود.



پروژه های در دست اجرای شرکت صنایع سیمان باران خاورمیانه


وزارت صنعت، معدن و تجارت
سازمان صنعت، معدن و تجارت ایران
جواز تأسیس
 پروژه تولید، ترانس، مواد*
 اصفهان



به موجب این مجوز به شرکت صنایع سیمان باران خاورمیانه (سهامی خاص) ثبت شده به شماره ۲۲۲۲۲ مورخ ۱۳۸۷/۰۵/۱۳ با شماره ملی ۱۳۸۷۲۲۲۲-۱۰-۱۲ از طرف ثبت شرکت ها و مؤسسات غیرتجاری اجازه داده می شود تا:

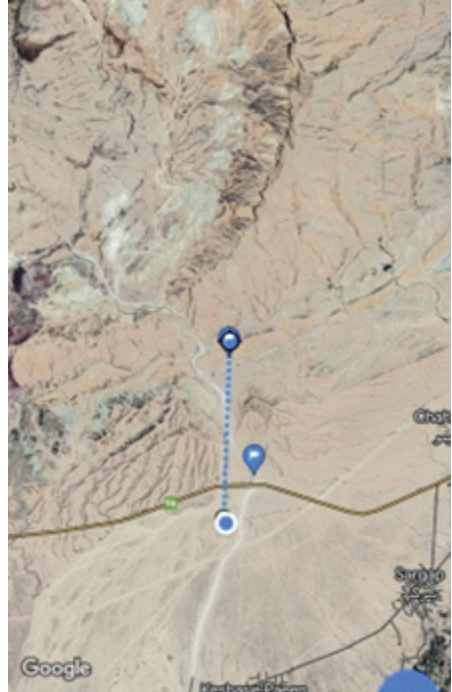
۱. در استان هرمزگان شهرستان خمیر شهر منطقه معجز صنعتی نسبت به احداث واحد صنعتی با مشخصات ذیل اقدام نماید.

کلی سرمایه ثبت ۵۵ میلیون و ششصد و نود و سه هزار و پانصد و هشت (۵۵,۰۹۳,۵۰۸) میلیون ریال
 تعداد کارکنان یکصد و پنجاه (۱۵۰) نفر (از زمان بهره برداری آتش)
 تولیدی یکصد و بیست (۱۲۰) نفر (بازسازی سی (۳۰) نفر
 ارزش ماشین آلات ناشی سه میلیون و چهارصد و سی و سه هزار و ششصد و بیست (۳,۲۳۴,۲۰۰) میلیون ریال
 ارزش ماشین آلات نازی هفتاد هزار و یکصد و نود (۷۵,۱۰۰) هزار ریال
 مساحت زمین ششصد هزار (۶۰۰۰۰۰) متر مربع - مساحت زیر بنا پنج هزار و شصت و شصت و دو (۵۲۶۲) متر مربع
 توان برق شصت هزار (۶۰۰۰۰) کیلو وات - آب مصرفی دویست هزار (۲۰۰۰۰۰) متر مکعب در سال
 مساحت مصرفی سه هکتار
 کار ظرفیت پنجاه میلیون (۵۰۰۰۰۰۰۰) متر مکعب - استاک کار سفرت (۰) کیلو استاک - کوره سفرت (۰) نفر
 پیش بینی مدت اجرای طرح ۲۶ ماه

به استناد نامه شماره ۱۳۸۷۲۲۲۲-۱۰-۱۲ مورخ ۱۳۸۷/۰۵/۱۳ دفتر سرمایه گذاری و امور طرح های وزارت صنعت این وزارت هیچگونه تعهدی در قبال تأمین منابع مالی طرح (اصفا از ریالی و ارزی) ایجاد نداشت و با ابرایش گنجل مساعرات و مشکلات عدم تأمین منابع مالی، برعهده متقاضی خواهد بود.

خلیل قدسی
 رئیس سازمان صنعت، معدن و تجارت ایران

که مسئول کارهای خود
 فرمانده کارگاه بوده، در این مجوز، تعهد نموده که در صورت احداث واحد تولیدی، ظرفیت تولیدی کارگاه را مطابق با ظرفیت تولیدی اعلام شده در این مجوز اعلام نماید.
 شماره ملی ۱۳۸۷۲۲۲۲-۱۰-۱۲
 شماره پروانه ۱۳۸۷۲۲۲۲-۱۰-۱۲
 شماره ملی ۱۳۸۷۲۲۲۲-۱۰-۱۲
 شماره ملی ۱۳۸۷۲۲۲۲-۱۰-۱۲



تاریخچه و موضوع فعالیت

شرکت پیشگام توسعه معدنی و صنعتی باران در سال ۱۳۹۸ تاسیس شد.

ماموریت

دستیابی به محدوده‌های با ارزش معدنی و اجرای فعالیت‌های معدنی و صنایع وابسته و تولیدات معدنی و فلزی، جذب و حفظ نیروی انسانی متخصص و کارآمد و خلق ارزش‌های پایدار و تامین انتظارات ذینفعان.

چشم‌انداز

موفقیت در عرصه معدن و صنایع معدنی و خلق ارزش‌های پایدار و حضور در جمع تولید کنندگان معدنی و صنعتی مطرح و موفق کشور در بخش خصوصی.



محدوده سنگ آهک چاه لیموی کشار

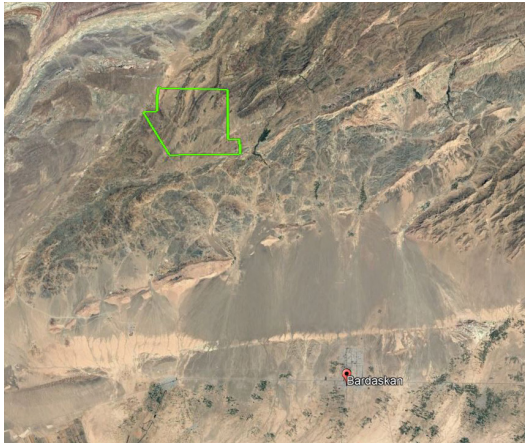
وضعیت: مرحله پروانه بهره برداری
مساحت: ۳/۳ کیلومتر مربع
نوع کانسنگ: سنگ آهک
موقعیت جغرافیایی: بندر خمیر در استان هرمزگان
فاصله از مرکز استان: ۵۰ کیلومتر
فاصله از نزدیکترین شهرستان: ۵۰ کیلومتر
اقدامات انجام شده: پی جویی - حفاری
مرحله اکتشاف تفصیلی، در مرحله پردازش نتایج
نمونه ها و مرحله تهیه طرح جهت اخذ پروانه بهره
برداری



محدوده سنگ آهک چهواز پاریسیان

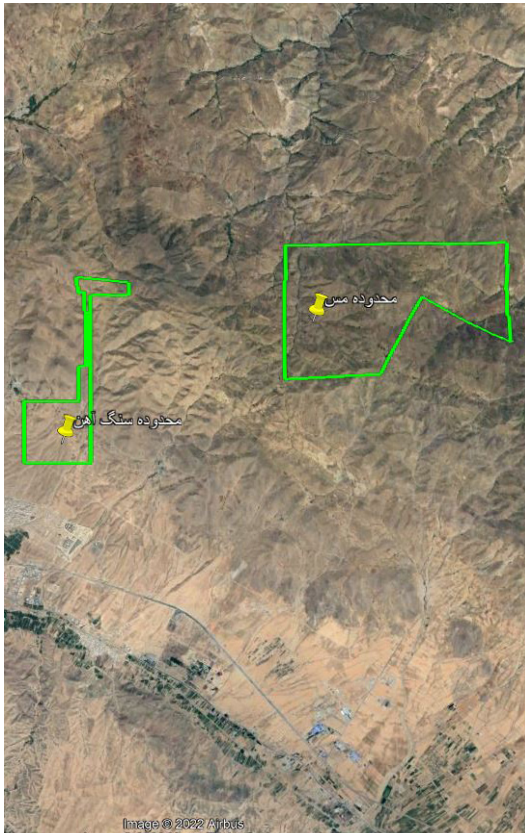
وضعیت: مرحله پروانه بهره برداری
مساحت: ۲,۴ کیلومتر مربع
نوع کانسنگ: سنگ آهک
موقعیت جغرافیایی: شهر پاریسیان در استان هرمزگان
فاصله از مرکز استان: ۳۶ کیلومتر
فاصله از نزدیکترین شهرستان: ۴۵ کیلومتر
اقدامات انجام شده: در مرحله پردازش نتایج نمونه ها
و تهیه طرح جهت اخذ پروانه بهره برداری

محدوده پلی متال بردسکن



وضعیت: گواهی کشف
مساحت: ۳۰ کیلومتر مربع
نوع کانسنگ: پلی متال
موقعیت جغرافیایی: شهر بردسکن در استان خراسان رضوی
فاصله از مرکز استان: ۱۸۲ کیلومتر
فاصله از نزدیکترین شهرستان: ۲۳ کیلومتر
اقدامات انجام شده: پیگیری جهت اخذ موافقت منابع طبیعی

محدوده سنگ آهن زنجان



وضعیت: گواهی کشف
مساحت: ۶٫۵ کیلومتر مربع
نوع کانسنگ: سنگ آهن
موقعیت جغرافیایی: شهر زنجان در استان زنجان
فاصله از مرکز استان: ۲ کیلومتر
فاصله از نزدیکترین شهرستان: ۲ کیلومتر
اقدامات انجام شده: در مرحله تهیه طرح جهت اخذ پروانه اکتشاف

محدوده مس زنجان

وضعیت: گواهی کشف
مساحت: ۲۵ کیلومتر مربع
نوع کانسنگ: سنگ مس
موقعیت جغرافیایی: شهر زنجان در استان زنجان
فاصله از مرکز استان: ۱۰ کیلومتر
فاصله از نزدیکترین شهرستان: ۱۰ کیلومتر
اقدامات انجام شده: پیگیری جهت اخذ موافقت منابع طبیعی

محدوده سنگ گچ حمیران



وضعیت: گواهی کشف
 مساحت: ۰۹۵ کیلومترمربع
 نوع کانسنگ: سنگ گچ
 موقعیت جغرافیایی: شهر پارسیان در استان هرمزگان
 فاصله از مرکز استان: ۲۷۵ کیلومتر
 فاصله از نزدیکترین شهرستان: ۶۵ کیلومتر
 اقدامات انجام شده: در مرحله پردازش نتایج نمونه‌ها
 و تهیه طرح جهت اخذ پروانه بهره‌برداری

محدوده پلی‌متال جنوب زاهدان



وضعیت: گواهی کشف
 مساحت: ۱۶۸ کیلومتر مربع
 نوع کانسنگ: پلی‌متال
 موقعیت جغرافیایی: زاهدان در استان سیستان و بلوچستان
 فاصله از مرکز استان: ۳۷ کیلومتر
 فاصله از نزدیکترین شهرستان: ۳۷ کیلومتر
 اقدامات انجام شده: در مرحله تهیه طرح جهت اخذ پروانه اکتشاف



An aerial night photograph of a city, likely Istanbul, featuring a prominent skyscraper with a distinctive illuminated facade of horizontal white bands and glowing windows. The city lights are visible in the background against a dark blue sky and distant mountains.

BARAN
GROUP

سربلند باشید

دفتر مرکزی

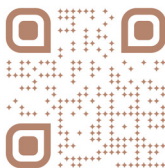
مشهد، بلوار هاشمیه، هاشمیه ۱۰، شماره ۴۷
۰۵۱ - ۳۱۵۵۱

دفتر فروش

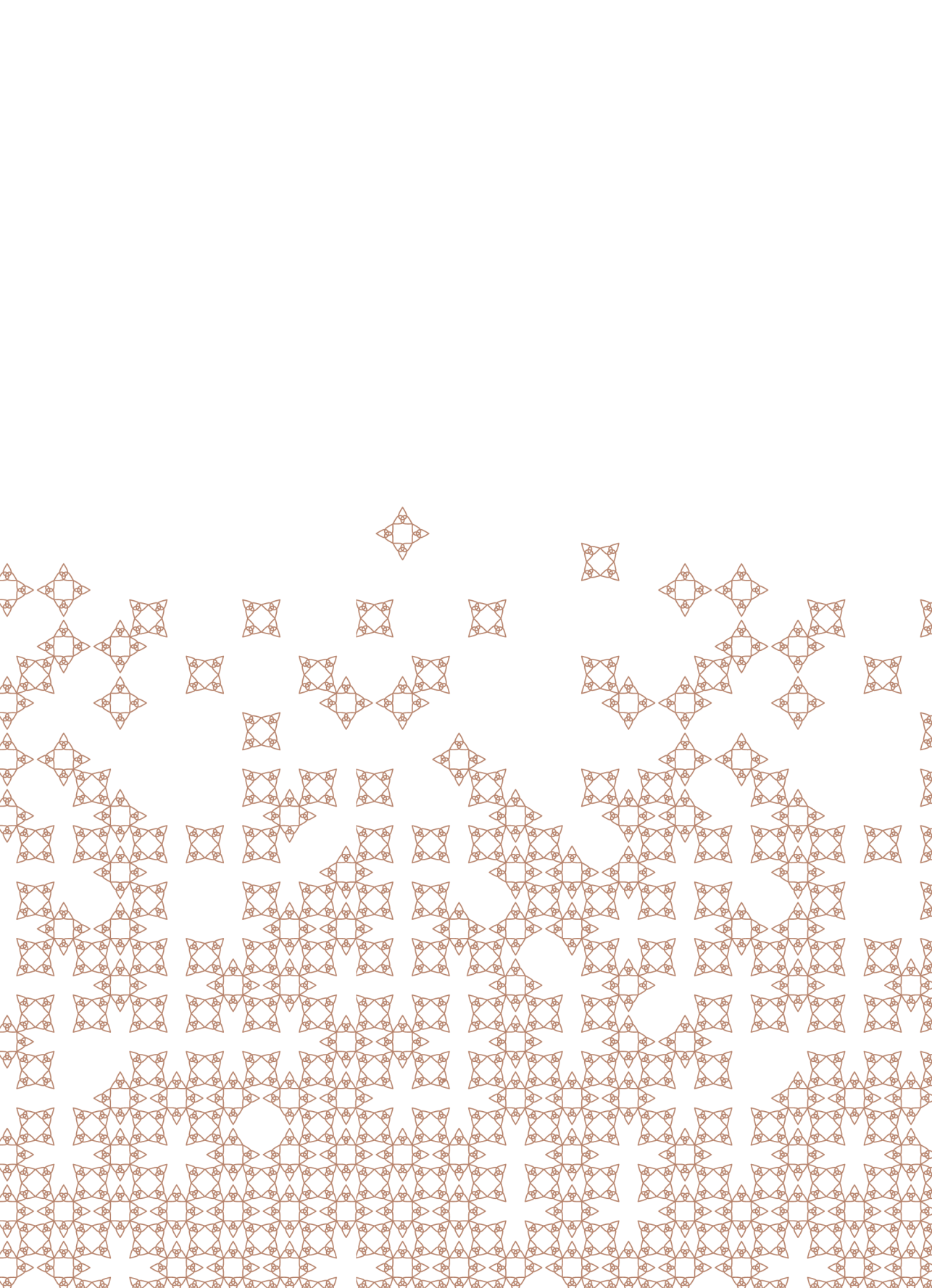
مشهد، بلوار خیام، بین خیام ۱۰ و ۱۲، شماره ۷۶
۰۵۱ - ۳۸۱۸۱

دفتر تهران

اتوبان کردستان، خیابان شیراز جنوبی،
آقاعلیخانی شرقی، نبش بهار، شماره ۵، طبقه ۳
۰۲۱-۸۸۲۱۶۷۴۵-۵۵-۶۵



www.baran.ir





www.baran.ir

051 - 38181